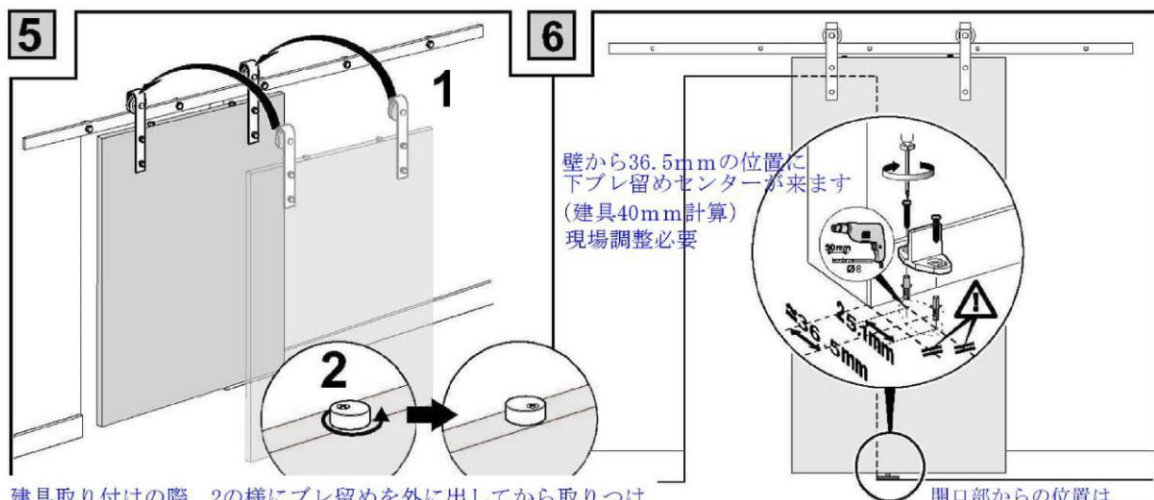
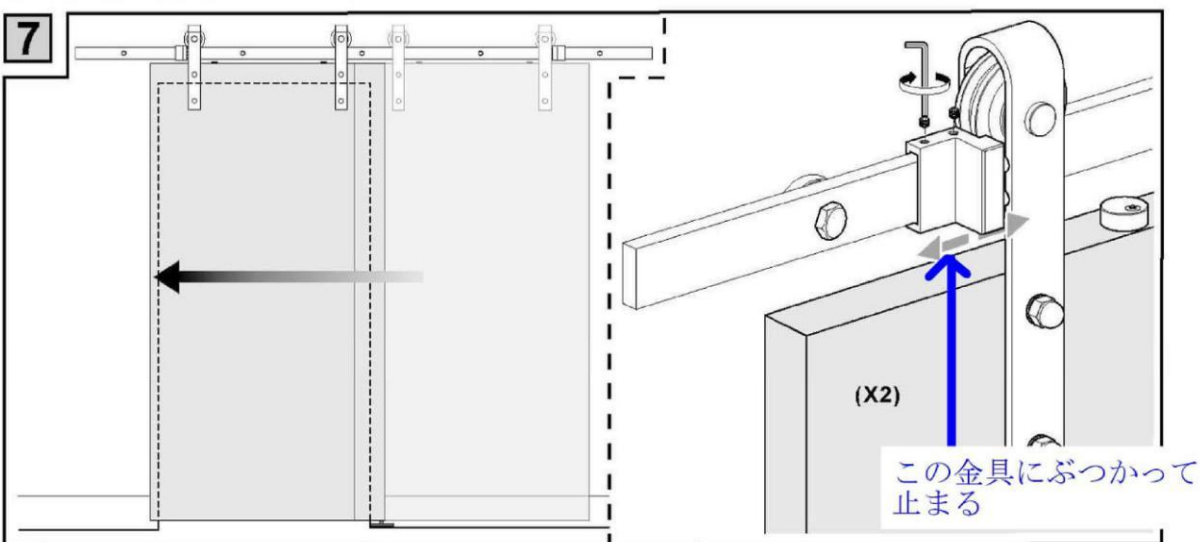


レール板高さ約40mm / 外れ防止厚み約9mm (3mm以下クリアランス) 計12mm
クリアランス大きすぎる場合 戸閉まる際、建具上跳ね現象発生します ご注意ください



建具取り付けの際 2の様にプレ留めを外に出してから取り付け
取り付け後 建具内に回して入れます



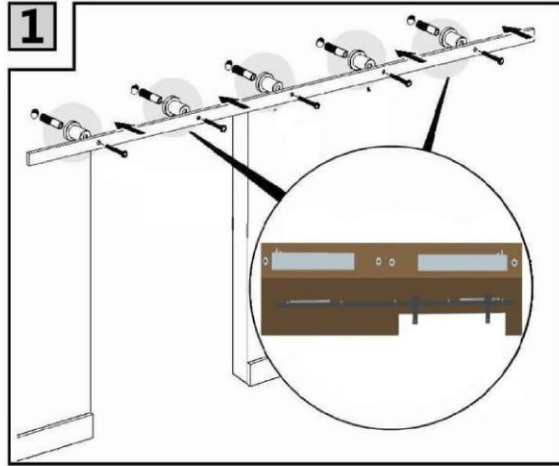
2/2P

建具厚み 40mm (40~45mm) 重量 (無垢建具) 用の金具になります
建具 40mm未満の場合 ゴムパッキンを挟み込み 金具センターと戸車センター
建具センターを維持しながらご使用ください

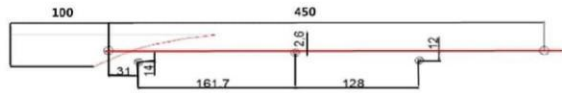
軽い建具ご使用の場合、扉を閉める際建具上に動く可能性がありますので
レールと建具外れ防止用金具との隙間を大きく取らない事よろしくお願い致します

Soft close

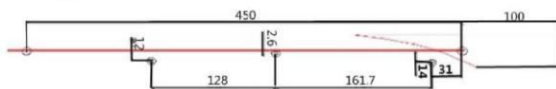
Bumper position



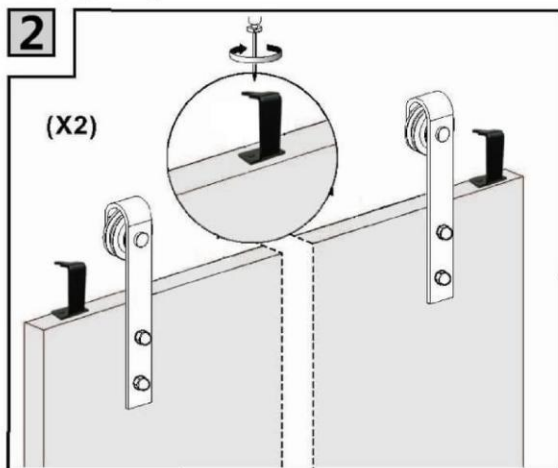
Left



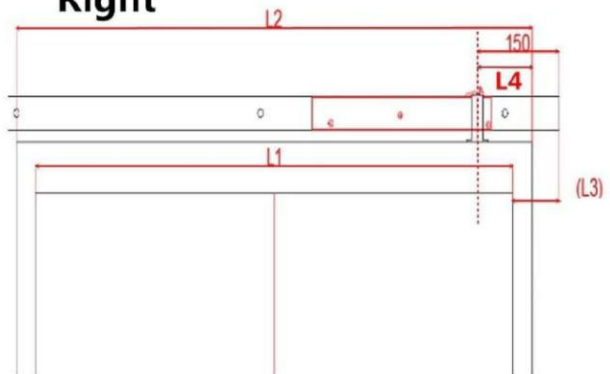
Right



Trigger position



Right



L1=width for door opening

L2=width for door

L3=distance from door end to rail end

L4=distance from door end to trigger

$$L4 = 150 - L3 + (L2 - L1) / 2 \text{ (same as left)}$$